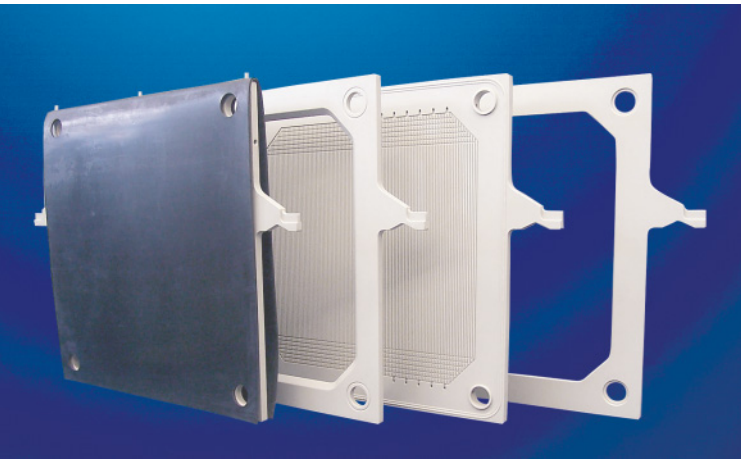
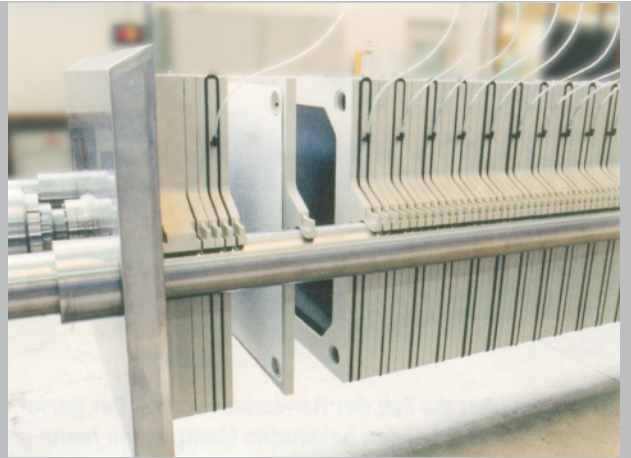


SPEZIALAUSFÜHRUNGEN

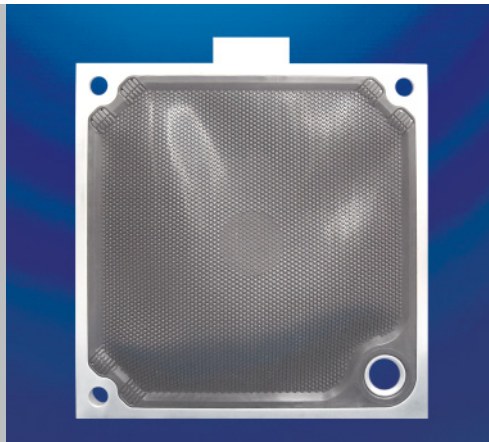
ANWENDUNG IN SPEZIELLEN INDUSTRIEN



Membranplatte in Kombination mit Filterplatte und Rahmen für Pharmazie und Biotechnology 815 x 815 mm



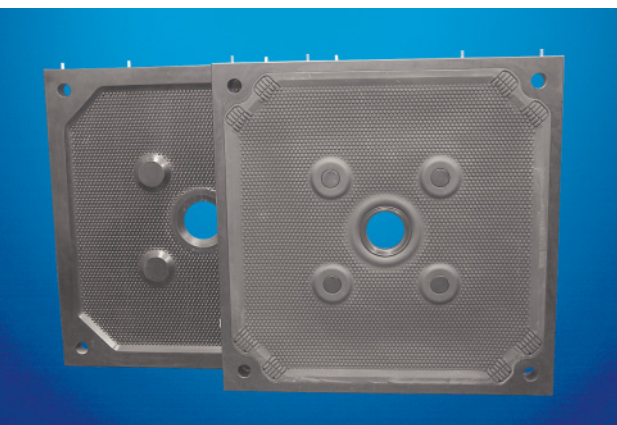
Filterpresse mit Filterplatten-Kombination für Blutplasma-Filtration



Membrankammerplatte 1200 x 1200 mm aus Aluminium in Verbindung mit Membranen aus FKM (Viton)



Filterpresse mit Membran- und Kombinationskammerplatten 1200 x 1200 mm. Filtration von Metallpigmenten mit Lösungsmitteln



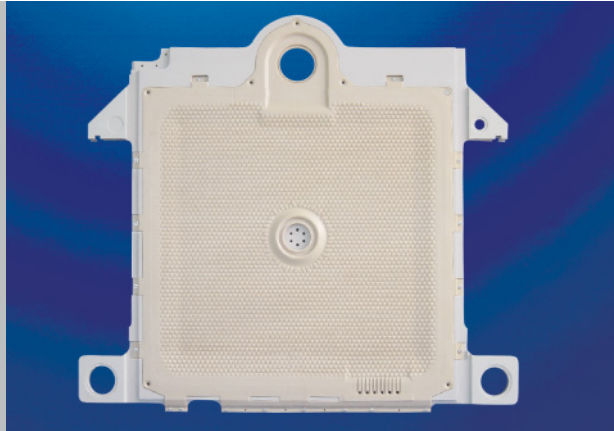
Membran- und Kombinationskammerplatte 1200 x 1200 mm. Die PVDF-Platte und EPDM Membrane sind elektrisch ableitend ausgerüstet. Einsatz bei extrem hohen Temperaturen und/oder starker chemischer Belastung in Metallurgie, Chemie etc.



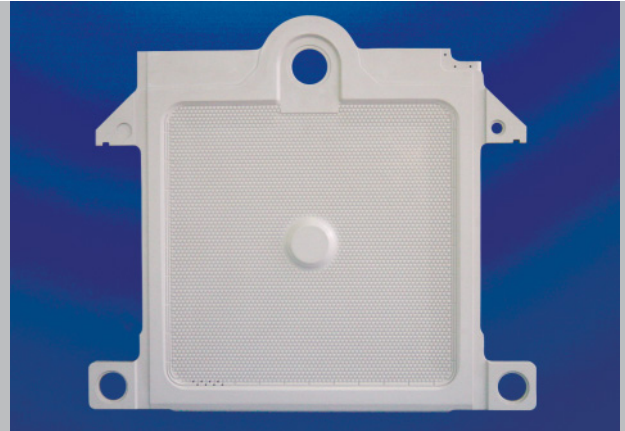
Filterpresse mit Membran- und Kombinationskammerplatten aus PVDF 1200 x 1200 mm

SPEZIALAUSFÜHRUNGEN

ANWENDUNG IN SPEZIELLEN INDUSTRIEN



Membrankammerplatte 1500 x 1500 mm für LASTA-Filterpressen (ISHIGAKI). Einsatz Minenindustrie, Metallurgie etc.



Kombinationskammerplatte 1500 x 1500 mm für LASTA-Filterpresse.



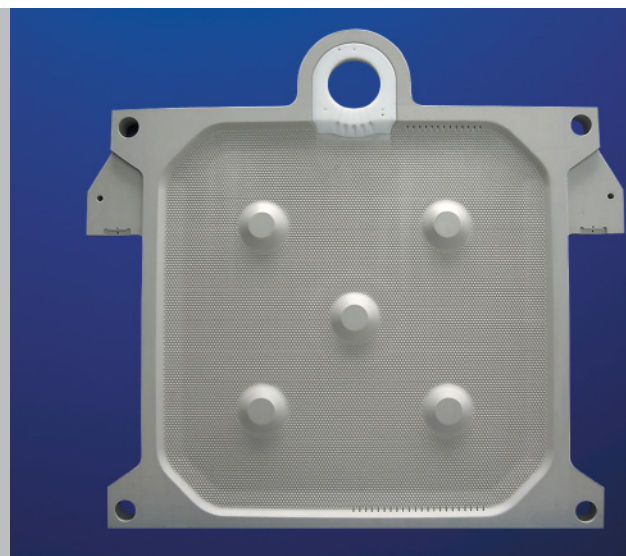
Membran- und Kombinationskammerplatte 1500 x 1500 mm für SALA-Filterpresse.
Einsatz Minenindustrie, Metallurgie, Chemie etc.



SALA-Filterpresse mit Membran- und Kombinationskammerplatten 1500 x 1500 mm



Membrankammerplatte 2000 x 2000 mm zur Filtration von Flotationsschlämmen in Minenindustrie, Metallurgie etc.



Kombinationskammerplatte 2000 x 2000 mm mit maximalem Kammervolumen für große Durchsatzmengen mit Abrasionschutz im Einlauf.